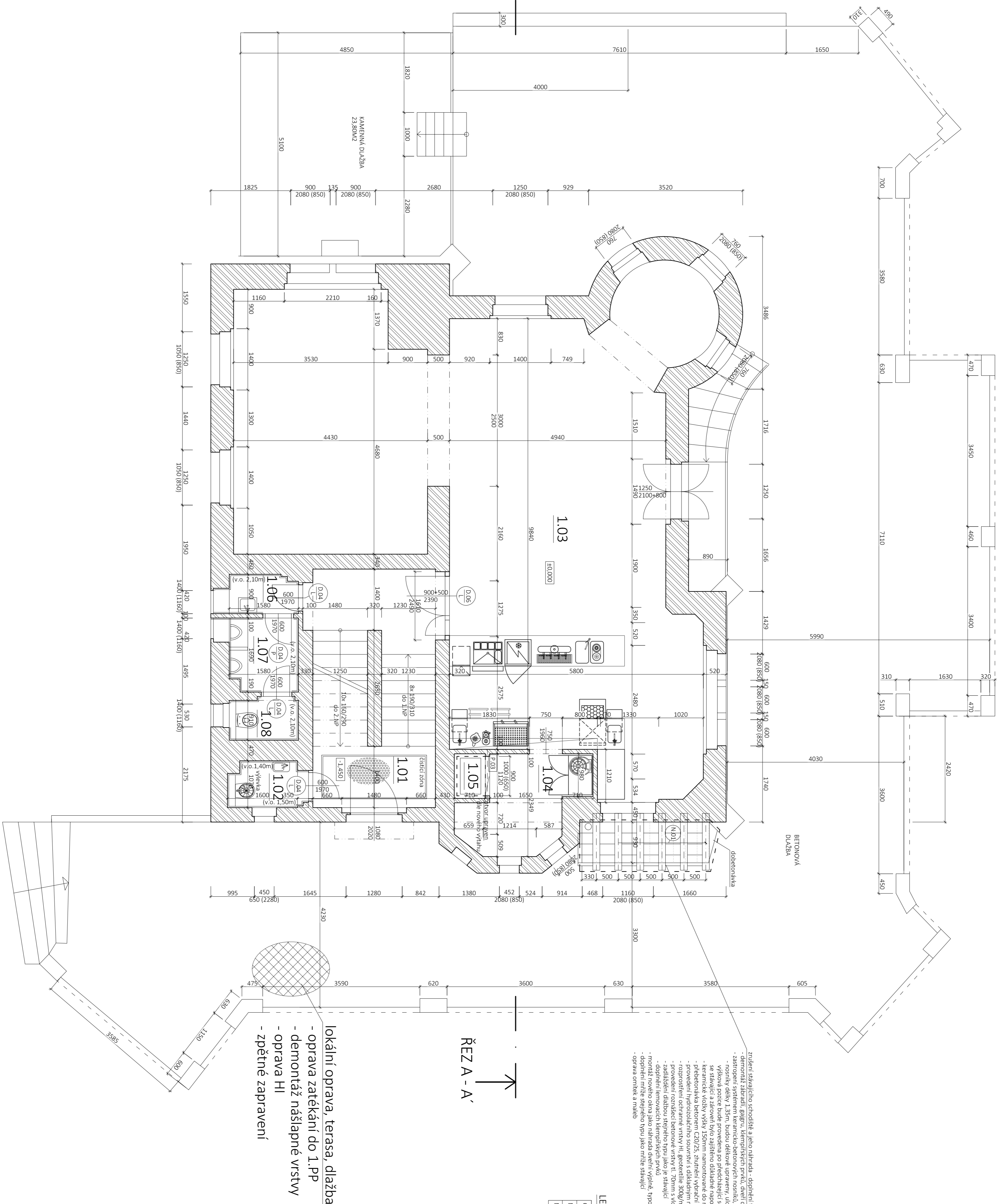


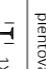

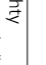
LEGENDA MÍSTNOSTI

Číslo místnosti	Účel místnosti	Plocha [m ²]	Náslupná vstava	Pomocná úprava	Poznamka
1.01	CHOUBA		TERAČO	VÁPENOCENTROVÁ OMITKA	KOBEC
1.02	UKLIDOVÁ KOKOHA	1.80	KERAMICKÁ DLÁŽBA	VÁPENOCENTROVÁ OMITKA	KERAMICKÝ OBKLAD V. 1.50M
1.03	RESTAURACE	84.30	VINYL	VÁPENOCENTROVÁ OMITKA	SOKLOVÉ LSTY
1.04	PŘÍPRAVNA	5.30	VINYL	VÁPENOCENTROVÁ OMITKA	SOKLOVÉ LSTY
1.05	VÝTVHÍ DĚLNÍ			VÁPENOCENTROVÁ OMITKA	
1.06	VE KMLŽD	1.40	KERAMICKÁ DLÁŽBA	VÁPENOCENTROVÁ OMITKA	KERAMICKÝ OBKLAD V. 2.10M
1.07	VE KMLŽD	2.80	KERAMICKÁ DLÁŽBA	VÁPENOCENTROVÁ OMITKA	KERAMICKÝ OBKLAD V. 2.10M
1.08	VE KMLŽD	1.50	KERAMICKÁ DLÁŽBA	VÁPENOCENTROVÁ OMITKA	KERAMICKÝ OBKLAD V. 2.10M
	KABINA				




OZN.	Typ PRVKU	DĚLKA (mm)	POČET PRVKŮ (ks)
N.01	STŘOPNÍ NOSNÍK	1350	6
M.01	STŘOPNÍ VLOŽKA	-	23

LEGENDA PRVKŮ, ZASTROPENÍ STÁVAJÍCÍHO SCHODIŠTĚ

OSN.	TYPE PŘEKLAČU	DELTA (MM)	POČET TYP TYP	ROZMĚR (MM)	SCHEMA	POZNÁMKA	
P 01	OCELOVÝ PŘEKLAČ SLOŽEN Z 3x 1160	1450	2	-	300 X 160 X 1450	 3x 160 10x160 převážně	
P 02	OCELOVÝ PŘEKLAČ SLOŽEN Z 2x 1160	1300	1	-	220 X 160 X 1300	 2x 160 10x160 převážně	
P 03	OCELOVÝ PŘEKLAČ SLOŽEN Z 1x 1160	1300	2	1	60 X 120 X 1300	 1x 120 10x120 převážně	průhledový nástav dělní upravená na měř
P 04	OCELOVÝ PŘEKLAČ SLOŽEN Z 2x 1160	1400	1	-	250 X 160 X 1400	2x 160 10x160 převážně	
P 05	OCELOVÝ PŘEKLAČ NAD VZT SLOŽEN Z 4x 1100	900	2	-	600 X 120 X 900	4x 120 10x120 převážně	
P 06	OCELOVÝ PŘEKLAČ NAD VZT SLOŽEN Z 2x 1100	800	1	-	300 X 120 X 800	2x 120 10x120 převážně	
P 07	OCELOVÝ PŘEKLAČ NAD VZT SLOŽEN Z 2x 1100	1250	1	-	300 X 120 X 1250	2x 120 10x120 převážně	
P 08	OCELOVÝ PŘEKLAČ NAD VZT SLOŽEN Z 3x 1100	1300	1	-	300 X 120 X 1300	3x 120 10x120 převážně	
P 09	PLOCHÝ PŘEKLAČ SÍKLY 145	1250	4	-	145 X 71 X 1250	4x 71 10x71 převážně	
P 10	PLOCHÝ PŘEKLAČ SÍKLY 115	1250	2	-	145 X 71 X 1250	2x 71 10x71 převážně	
P 11	OCELOVÝ PŘEKLAČ SLOŽEN Z 3x 1160	1600	1	-	500 X 160 X 1600	3x 160 10x160 převážně	

LEGENDA PŘEKLADŮ

VÝKRES:		AKCE: REKONSTRUKCE OBJEKTU RESTAURACE PASTYŘSKÁ STĚNA ŽIZNOVA Č.P. 236, DEČÍN A JEHO OKOLÍ	MÍSTO STAVBY: P.Č. 236/1, K.Ú. PODMOUKY STAVEBNÍ SPOLUPRÁCE MÍSTO ÚČINN: MÍSTO VE VLASTNOSTI 11,73%, 405 čt. DEČÍN	ZODPOVĚDNÝ PROJEKTANT ING. MIROSLAV POLČEKÝ	KONTROLÓVAL VYPRACOVÁVAL	Projektová kancelář Ing. Polčský, spol. s r.o. Na Příkopě 10 412 01 Hluboká nad Vltavou e-mail: projekt@polcsky.cz www.polcsky.cz	FORMÁT X 4
				ČÍSLO D.1.1 ARCHITEKTONICKO - STAVEBNÍ ŘEŠENÍ	PŮDORYS I, NP NOVÝ STAV	Č. VÝKRESU D.1.1.14	
Část:		SO 01 - MODERNIZACE OBJEKTU 50 01 - MODERNIZACE OBJEKTU	DATUM 08/2022	STUDIJNÍ 05P	ZNAČKOVÉ ČÍSLO CZ-21/22	MĚŘITVO 1 : 50	Č. PÁŘE C

POZNÁMKA

- o KONSTRUKCE BUDOVY PROVEDENÍ DLE TECHNOLOGICKÝCH POSTUPŮ A LISTŮ DODAVATELE SYSTÉMU
- o OCELOVÉ PŘEKLADY BUDOVY PLETOVANY
- o ROZMĚRY STAVĚNICH OTVORŮ PRO NOVÉ ZÁHRUBNÉ BUDOVY PROVEDENÍ DLE POŽADAVKŮ DODAVATELE
- o OPRAVY OMÍTKY BUDOVY PROBHĚT MALTOU MWC